



الجمهورية اللبنانية  
وزارة البيئة

مؤتمر إطلاق

# السياسة المستدامة للإدارة المتكاملة للتفاريات الصلبة

قرار مجلس الوزراء رقم ٤٥ تاريخ ٢٠١٨/١/١١

لمحافظة لبنان الجنوبي والنبطية

برعاية وحضور معالي وزير البيئة المحامي طارق الخطيب

إستراحة صور

2018-2-28

# ملخص السياسة المستدامة للإدارة المتكاملة للنفايات الصلبة

قرار مجلس الوزراء رقم 45 تاريخ 11/1/2018

# قائمة العرض

---



□ لمحة عن الواقع

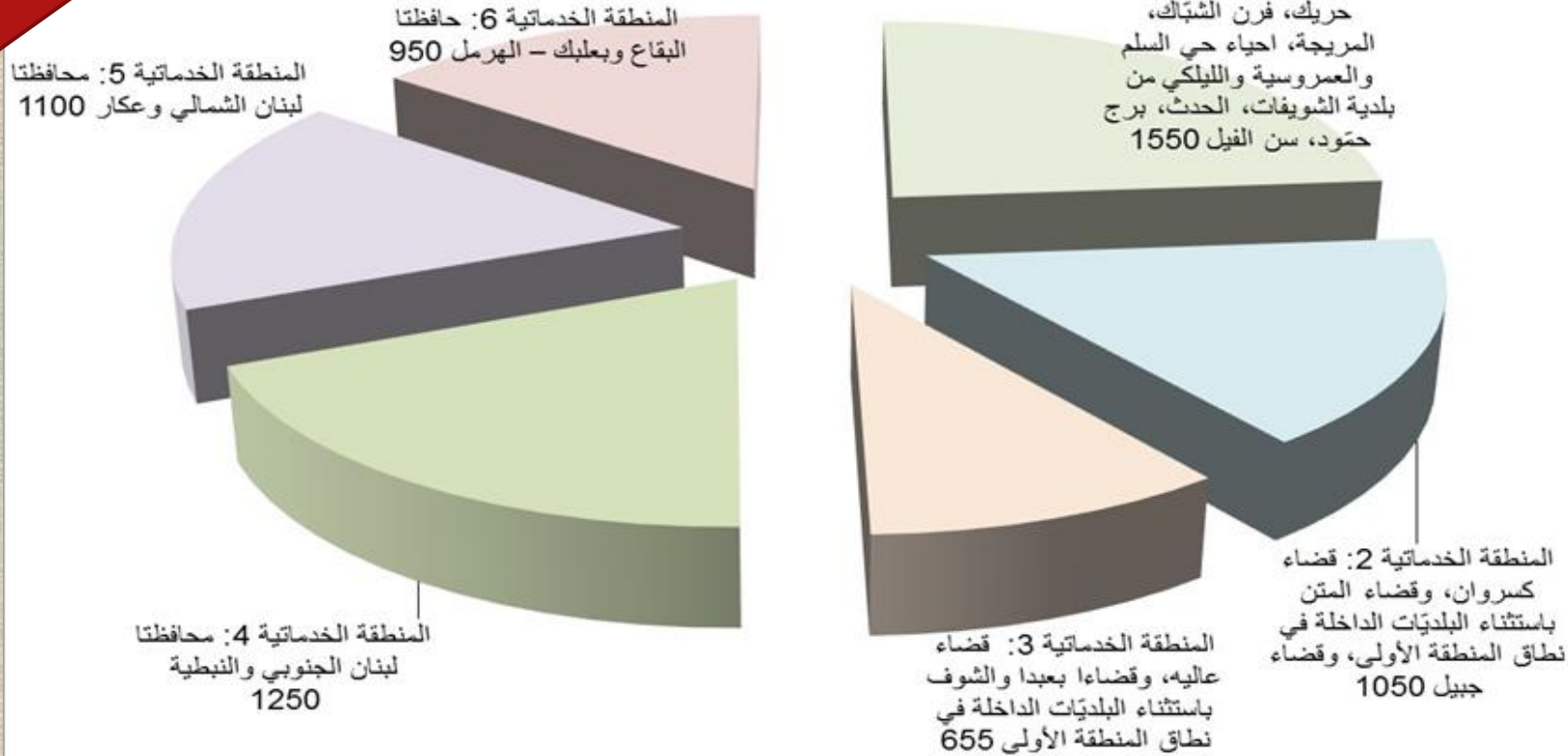
□ مبادئ السياسة

□ جوانب السياسة

# 1. كميّة النفايات المنزلية المنتجة والتوزيع الجغرافي

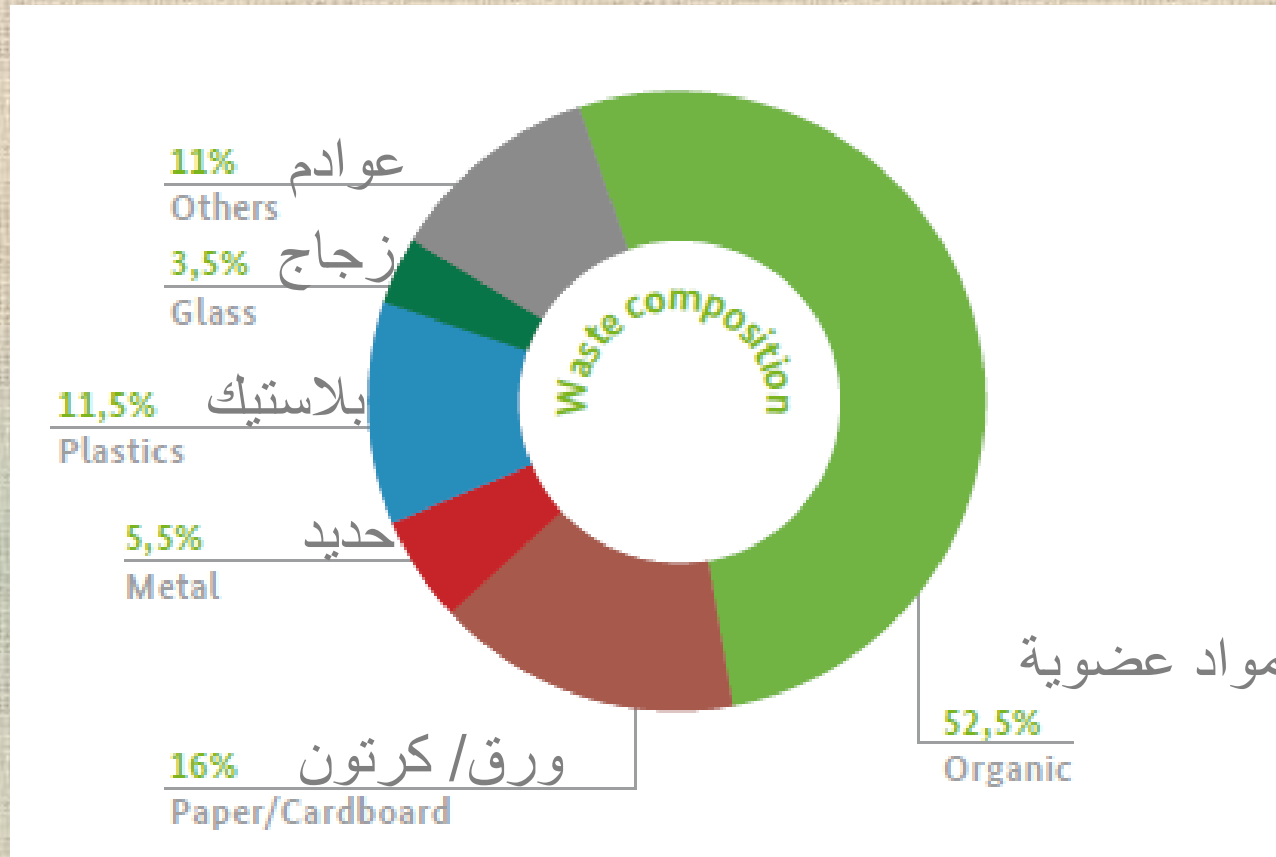
ما مجموعه حوالي  
6,500 طن/ اليوم

كمية النفايات المنزلية الصلبة المنتجة (طن/اليوم)  
المرجع: دفاتر شروط مناقصات العام 2015



- الواقع
- المبادئ
- الجوانب

## 2. تركيبة النفايات المنزلية المنتجة



- الواقع
- المبادئ
- الجوانب

# 3. مصير النفايات المنزلية في العام 2017

القدرة الاستيعابية

المعامل التي تعمل  
4,500 طن/ اليوم

المعامل المتوقفة  
1,500 طن/ اليوم

المعامل المخطط لها  
1,750 طن/ اليوم

التخفيف من انتاج النفايات

اعادة الاستعمال

الفرز من المصدر  
والفرز الثانوي  
والتدوير

حوالي  
%15

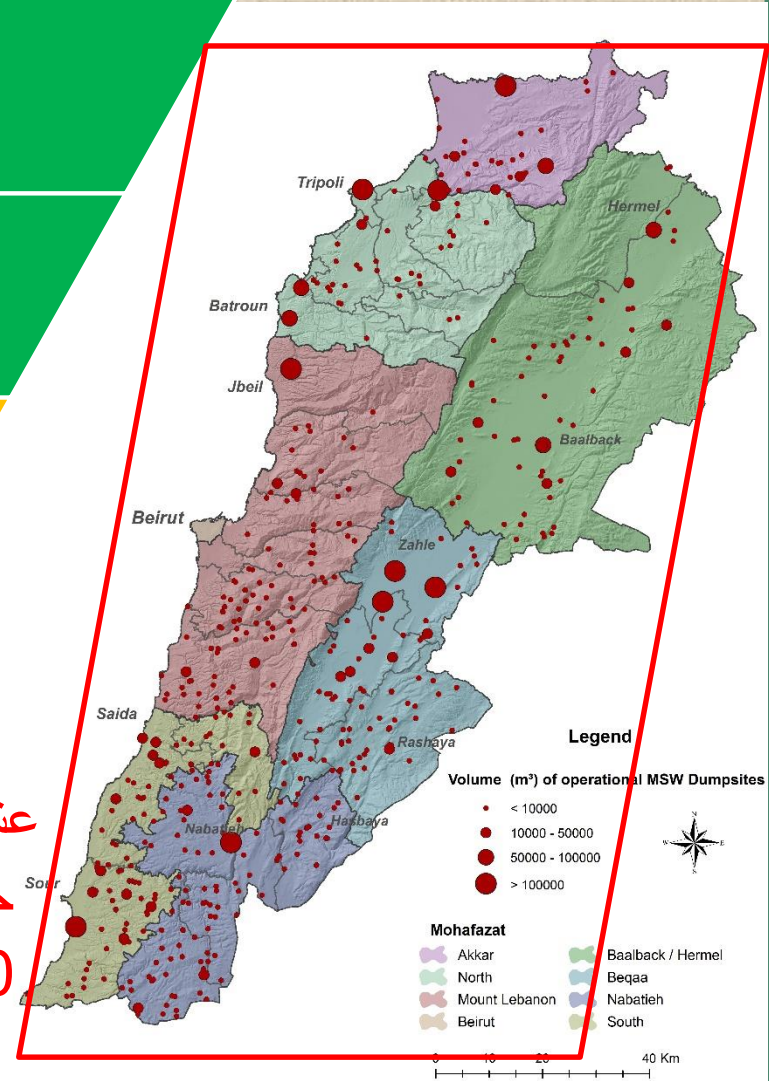
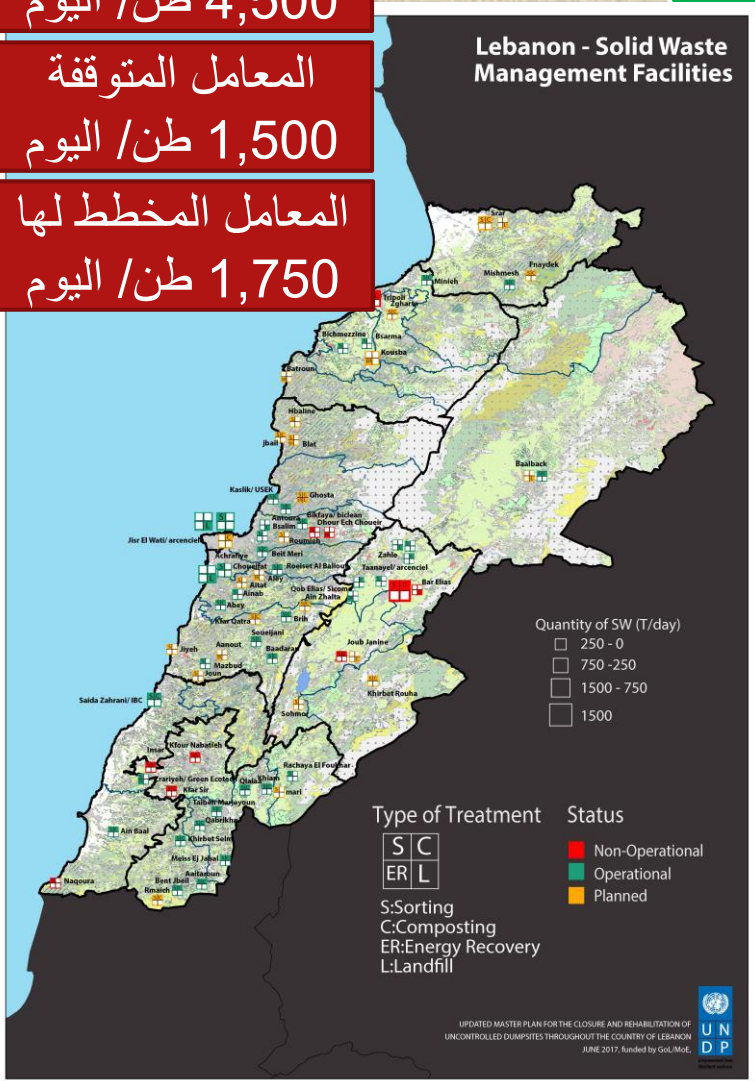
المعالجة  
واسترداد  
الطاقة

محدود

الطمر  
الصحي

حوالي  
%35

كب  
عشوائي:  
حوالي  
%50



- المواقع
- المبادئ
- الجوانب

# 3. مصير النفايات في بلدان أوروبا في العام 2014



Municipal waste, 2014

	Generated, (kg per person)	Treated, (kg per person)	Municipal waste treated, %			
			Recycled	Composted	Incinerated	Landfilled
EU*	475	465	28%	16%	27%	28%
Belgium	435	439	34%	21%	44%	1%
Bulgaria	442	416	23%	2%	2%	74%
Czech Republic	310	310	23%	3%	19%	56%
Denmark	759	759	27%	17%	54%	1%
Germany	618	618	47%	17%	35%	1%
Estonia	357	303	31%	6%	56%	8%
Ireland**	588	531	34%	6%	18%	42%
Greece**	509	509	16%	4%	0%	81%
Spain	435	435	16%	17%	12%	55%
France	511	511	22%	17%	35%	26%
Croatia	387	374	15%	2%	0%	83%
Italy	488	455	28%	18%	21%	34%
Cyprus	626	626	13%	12%	0%	75%
Latvia	281	281	3%	5%	0%	92%
Lithuania	433	425	21%	10%	9%	60%
Luxembourg	616	616	28%	18%	35%	18%
Hungary	385	376	25%	6%	10%	59%
Malta	600	545	8%	4%	0%	88%
Netherlands	527	527	24%	27%	48%	1%
Austria	565	547	26%	32%	38%	4%
Poland	272	272	21%	11%	15%	53%
Portugal	453	453	16%	14%	21%	49%
Romania**	254	214	5%	11%	2%	82%
Slovenia	432	257	49%	12%	0%	39%
Slovakia	321	282	6%	6%	12%	76%
Finland	482	482	18%	15%	50%	17%
Sweden	438	438	33%	16%	50%	1%
United Kingdom	482	473	28%	17%	27%	28%
Iceland**	343	343	38%	7%	8%	49%
Norway	423	414	27%	17%	54%	3%
Switzerland	730	730	33%	21%	46%	0%
Montenegro**	508	451	1%	0%	0%	99%
FYR of Macedonia	370	370	:	:	:	100%
Serbia	302	236	1%	0%	0%	99%
Turkey	405	363	0%	0%	0%	100%
Bosnia & Herzegovina	349	234	0%	0%	0%	100%

- الواقع
- المبادئ
- الجوانب

# 4. النفايات الخطرة والنفايات الأخرى

حوالي 50,000 طن/ العام

- النفايات الصلبة الناتجة عن قطاع صناعة زيت الزيتون؛
- نفايات المسالخ؛
- نفايات البناء والردم؛
- النفايات ذات الأحجام الكبيرة؛...

مصير معظم هذه النفايات؟

- نفايات صناعية كيميائية خطيرة؛
  - نفايات الكترونية؛
  - أدوية/ مواد صلبة منتهية الصلاحية؛
  - نفايات ناتجة عن المؤسسات الصحيّة (خطرة وغير معدية؛ نفايات تحتاج إلى إدارة خاصة؛ نفايات خطيرة ومعدية؛ الخ.)؛
  - زيوت مستعملة؛
  - إطارات مستعملة؛
  - بطاريات مستعملة؛
  - ملوثات عضوية ثابتة في قطاع الطاقة أو غيره؛
  - بعض أنواع الوجود؛...
- المرسوم  
13389/2004
- بعض الترحيل وفقاً لاتفاقية بازل

- الواقع
- المبادئ
- الجوانب



تأمين التنافسية  
والابتكار وروح  
المبادرة

استرداد اكبر نسبة  
ممكنة من النفايات  
(باتجاه الاقتصاد  
الدائري)

اللامركزية الإدارية  
(ضمن جدوى بيئية  
واقصادية)

التتقيف بشأن  
المسؤولية المشتركة

واجب السلطة  
المركزية في ضمان  
كفاءة توزيع الموارد

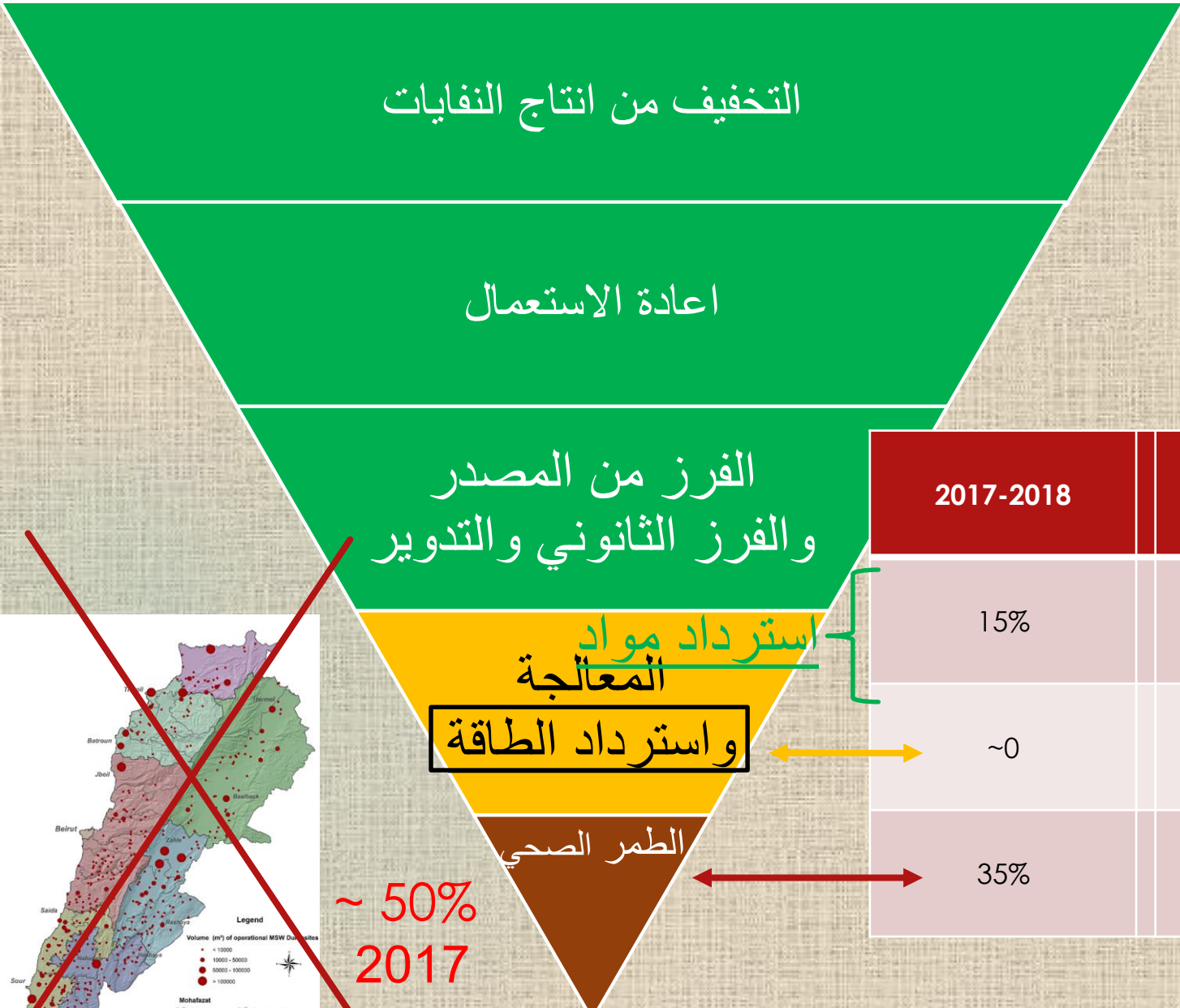
احترام صلاحيات  
وزارة البيئة

حماية البيئة  
وبالتالي الصحة  
العامة

الانماء المتوازن

- الواقع
- المبادئ
- الجوانب

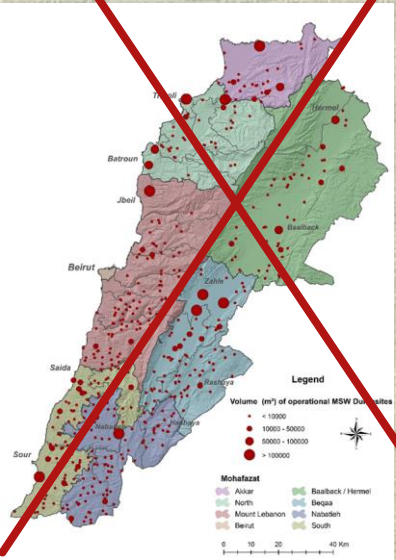
استرداد اكبر نسبة  
ممكنة من النفايات  
(باتجاه الاقتصاد  
الدائري)



	2017-2018	2019-2024	2025-2035
الفرز من المصدر والفرز الثانوي والتدوير	15%	25%	35%
استرداد مواد المعالجة	~0	35%	50%
واسترداد الطاقة	35%	40%	15%

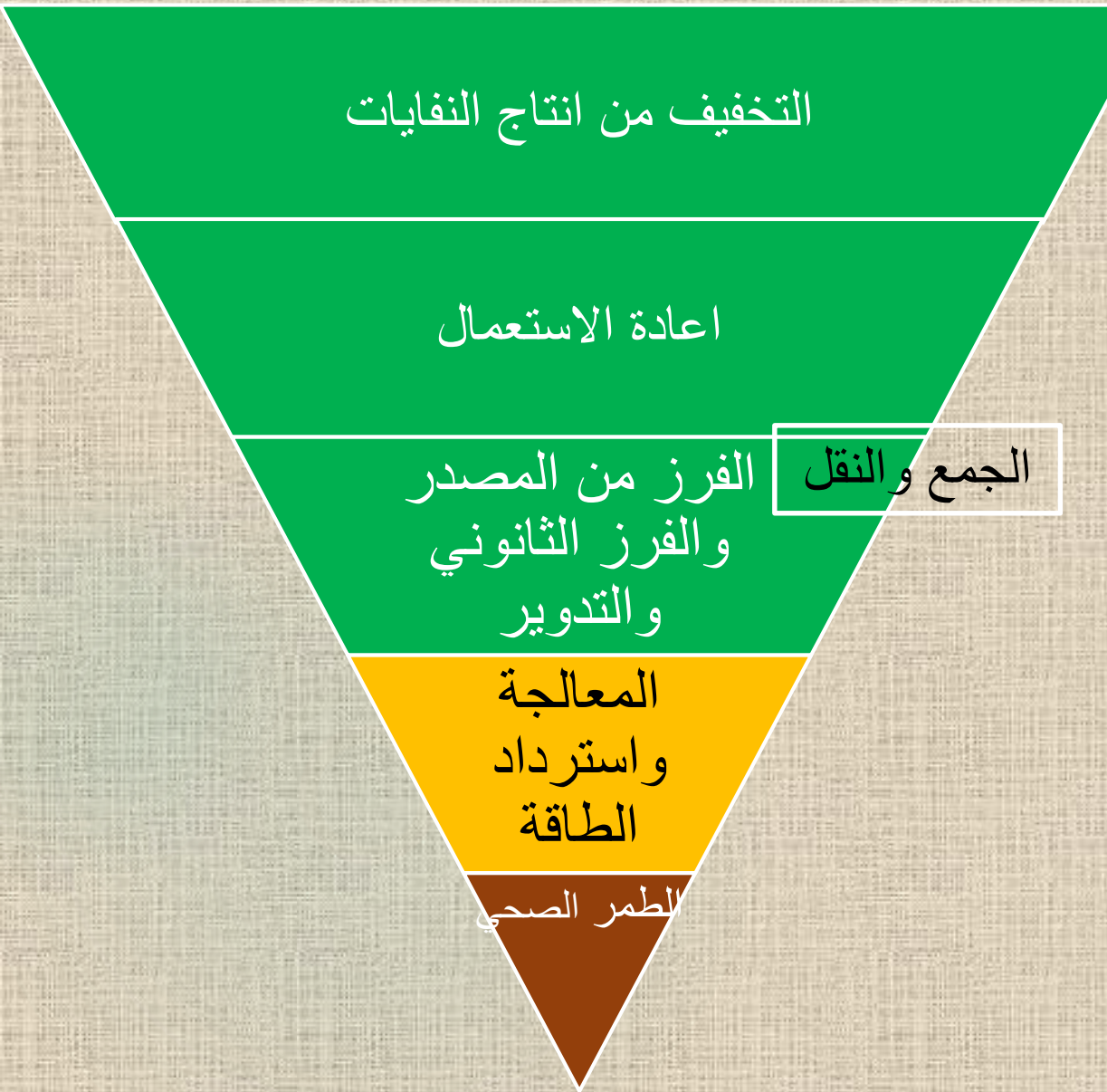
~ 50%  
2017

الكبّ العشوائي



- الواقع
- المبادئ
- الجوانب





السلطات المحلية

السلطة المركزية

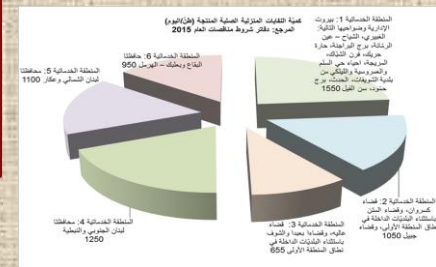


- المواقع
- المبادئ
- الجوانب

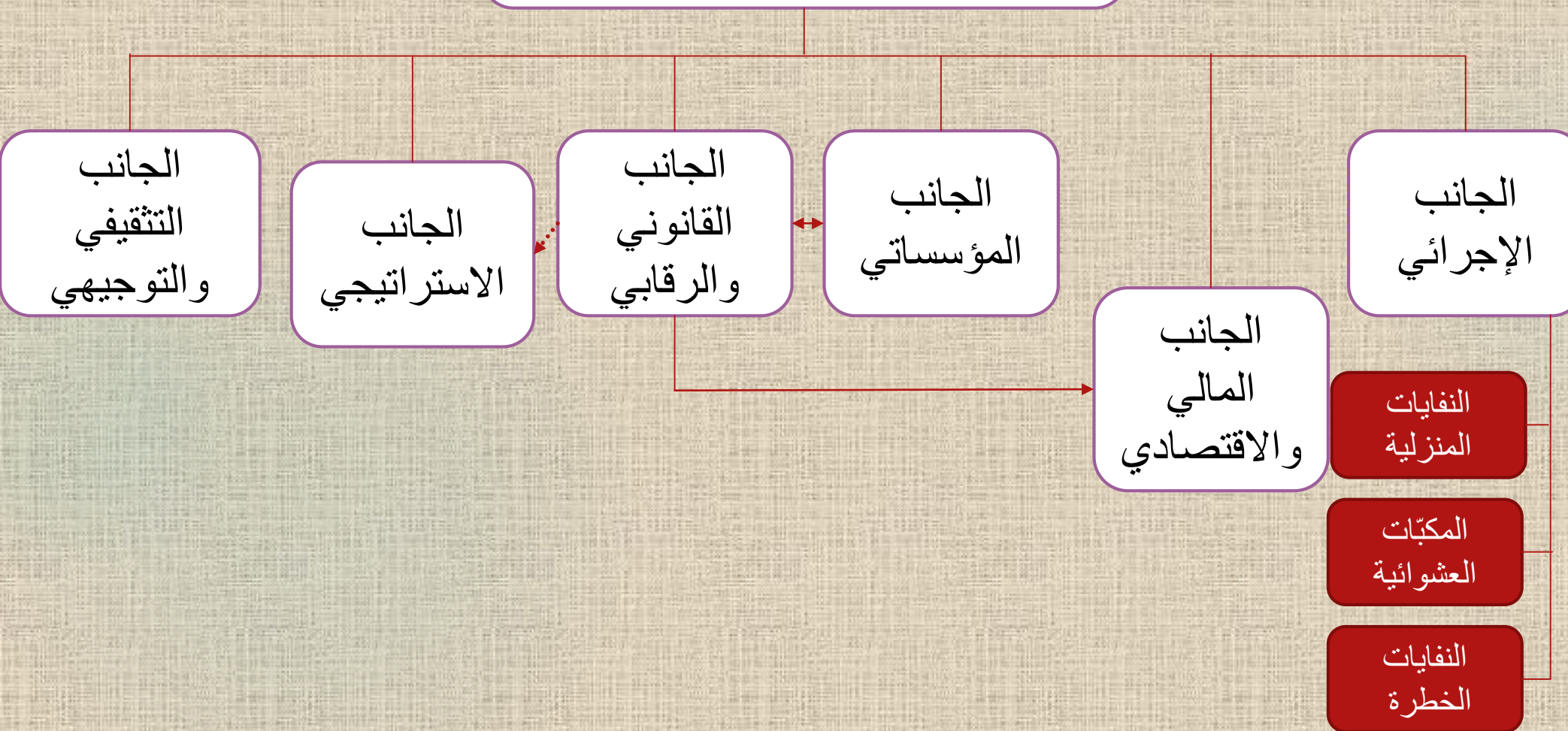
اللامركزية الإدارية (ضمن جدوى بيئية واقتصادية)

واجب السلطة المركزية في ضمان كفاءة توزيع الموارد

الانماء المتوازن



## السياسة المستدامة للإدارة المتكاملة للنفايات الصلبة



- الواقع
- المبادئ
- الجوانب

# السياسة المستدامة للإدارة المتكاملة للنفايات الصلبة

بدأ

- الواقع
- المبادئ
- الجوانب

## الجانب الإجرائي

محل رقم ٢ من تعدي وزارة البيئة رقم ١٧/٢٠١٧/٣٠  
الجمهورية اللبنانية  
وزارة البيئة

استمارة حول واقع الإدارة المتكاملة للنفايات المنزلية الصلبة في بلدية/معدة.....

معلومات عامة						
أ. البلدية/المنطقة:	ب. القضاء: ج. المحافظة:					
د. العدد التقريبي للسكان المقيمين فيها:	هـ. الكثافة التقريبية للنفايات المنزلية الصلبة المتجمعة يومياً (طن/يوم):					
مستيف:	المالكين:	تجارين:	لاجئين/مغتربين:	تجارين:	مستوف:	مستوف:
مستوف:	مستوف:	مستوف:	مستوف:	مستوف:	مستوف:	مستوف:
معلومات عن الوضع المحلي						
١. الجهة التي تفرق كسوم جمع ونقل النفايات من أمتار المزارع والأحياء أو من المنازل في الشوارع:						
أ. الاسم:	ب. رقم الهاتف الخليوي:					
ج. رقم الهاتف الفاكس:	د. العنوان:					
٢. التي أين يتواجد هذه النفايات:						
أ. <input type="checkbox"/> إلى مسهل داخل البلدية (حدد مسهل الفرز أو المعالجة أو التجميع):	ب. مكان وجود المعمل: الموقع:					
- مدير المعمل: الاسم:						
- مدير المعمل: رقم الهاتف:						
ج. <input type="checkbox"/> إلى مسهل خارج البلدية (تحديد اسم المعمل والبلدية والقضاء/المحافظة التي يقع ضمنها):	د. <input type="checkbox"/> إلى مكتب داخل البلدية (تحديد الموقع و أحياءها):					
د. <input type="checkbox"/> إلى مكتب خارج البلدية (تحديد الموقع واسم البلدية والقضاء/المحافظة التي يقع ضمنها وأحيائها):	هـ. <input type="checkbox"/> إلى مسهل محلي (تحديد الموقع و أحياءها):					
و. <input type="checkbox"/> إلى جهة مسجلة غير جهة (اتركه مع/مؤسسة) تفرق صلبة النفايات:	ز. الفرز من المصدر والفرز اليدوي الآلي:					
هل يتخذ الفرز من المصدر في نطاق البلدية؟ <input type="checkbox"/>						
إذا نعم فحدد الإجابة على الأسئلة التالية:						
أ. هل يتم ذلك بمبادرة من:	ب. البلدية/البلدية: <input type="checkbox"/> جهة أخرى: حدد:					
ج. إلى أين نقل المواد المسجلة لإعادة التوزيع وماهي اسمها للتفكير في *:						
المراد:	التسمية:	الجهة المساهمة:	ملاحظات:			
.....	.....	.....	.....			
.....	.....	.....	.....			
.....	.....	.....	.....			
.....	.....	.....	.....			
.....	.....	.....	.....			
.....	.....	.....	.....			
.....	.....	.....	.....			
.....	.....	.....	.....			
.....	.....	.....	.....			



مدى الحاجة  
إلى المشاريع  
المركزيّة:  
صورة أوليّة  
في نيسان/  
2018

وزارة البيئة  
مرسوم رقم ١٦٧  
تحديد دقائق تطبيق المادة ٢٠ من قانون  
حماية البيئة رقم ٤٤٤ تاريخ ٢٩/٧/٢٠٠٣  
إن رئيس الجمهورية،

٤٢٢٤  
الجريدة الرسمية - العدد ٥٦ - ٢٠١٧/١١/٣٠  
وزارة البيئة  
تعميم رقم ١/٧  
تعديل التعميم رقم ١/٨ تاريخ ١٦ تشرين الثاني ٢٠١٥  
المتعلق ببعض الإرشادات بشأن الإدارة المتكاملة للنفايات المنزلية الصلبة  
للبلديات واتحادات البلديات والقائمين والمحافظين

النفايات  
المنزلية

المكبات  
العشوائية

# السياسة المستدامة للإدارة المتكاملة للنفايات الصلبة



- الواقع
- المبادئ
- الجوانب

## الجانب الإجرائي

تنفذ هذه المراحل السلطات المحلية استناداً إلى تعميم وزارة البيئة 7/1 – 2017 وإلى دفتر شروط نموذجي للفرز من المصدر والجمع والكنس والنقل تعدّه وزارة البيئة

النفايات المنزلية

المكبات العشوائية

المشاريع اللامركزية تنفذها السلطات المحلية استناداً إلى اقتراحات يوافق عليها مسبقاً (مهلة شهرين بعد الاستمارة) وعلى أن تجري السلطات المحلية المناقصات اللازمة حسب الاصول

المشاريع المركزية ينفذها مرحلياً مجلس الإنماء والإعمار

القانون 48/2017

التخفيف من انتاج النفايات

اعادة الاستعمال

الفرز من المصدر والفرز الثانوي

الجمع والنقل

والتدوير

المعالجة واسترداد الطاقة

الطمر الصحي

## السياسة المستدامة للإدارة المتكاملة للنفايات الصلبة



دراسة تقييم أثر بيئي أو  
دراسة تدقيق بيئي (التقنية؛  
الموقع؛ الإشراف اللاحق من  
قبل شركة استشارية وموظف  
- مهندس بيئي- من قبل  
السلطة المحلية)

الجانب  
الإجرائي

- الواقع
- المبادئ
- الجوانب

النفايات  
المنزلية

المكبات  
العشوائية

مناقصات العام 2015  
- التقنيات المقبولة

وفرة الحجم؛ كفاءة توزيع  
الموارد؛ مصادر التمويل

- |   |    |
|---|----|
| 1. Sorting  | 4  |
| 2. Composting   | 7  |
| 3. Anaerobic Digestion (AD)   | 10 |
| 4. Mechanical Biological Treatment (MBT)  | 13 |
| 5. Mechanical-biological Stabilisation (MBS) or Mechanical-thermal Stabilisation (MTS) for RDF Generation | 16 |
| 6. Incineration   |    |

# السياسة المستدامة للإدارة المتكاملة للنفايات الصلبة



- الواقع
- المبادئ
- الجوانب

الجانب  
الإجرائي

مسؤولية  
المنتج

النفايات  
الخطرة  
والنفايات  
الأخرى

الآلية	الإقتراحات	
وفق أحكام اتفاقية بازل - الدفع من قبل الجهة المنتجة	الترحيل	1
اقترح من القطاع الخاص أو مناقصة تجريها الحكومة (مع ضمانة للكمية الدنيا) - الدفع من قبل الجهة المنتجة	إنشاء محطات تخزين مؤقتة قبل الترحيل - في مواقع تقترحها الحكومة أو المعارضون ضمن معايير محددة	2
ضمن شروط الترخيص/الإنشاء للمعامل الجديدة؛ وضمن شروط تجديد الرخص للمعامل القائمة	فرض وحدات معالجة ضمن المعامل المنتجة لهذه النفايات	3
استناداً إلى دراسات تقييم أثر بيئي وتجارب - الدفع من قبل الجهة المنتجة	استخدام افران بعض المعامل	4
اقترح من القطاع الخاص أو مناقصة تجريها الحكومة - الدفع من قبل الجهة المنتجة	إنشاء معامل للمعالجة في مواقع تقترحها الحكومة أو المعارضون ضمن معايير محددة	5
اقترح من القطاع الخاص أو مناقصة تجريها الحكومة - الدفع من قبل الجهة المنتجة	إنشاء محارق خاصة في مواقع تقترحها الحكومة أو المعارضون ضمن معايير محددة	6
اقترح من القطاع الخاص أو مناقصات تجريها الحكومة آخذة بعين الاعتبار المعايير البيئية	تأهيل مقلع مهجور في كل قضاء	7

نموذج



## السياسة المستدامة للإدارة المتكاملة للنفايات الصلبة



### تكلفة التجهيز والتشغيل

- الواقع
- المبادئ
- الجوانب

تفاوت في الأسعار  
بسبب الاختلاف في  
التقنيات وبالتالي في  
نسب استرداد النفايات:  
معدل الاسترداد لا  
يتعدى الـ 15%

الجانب  
المالي  
والاقتصادي

مناقصات العام 2015: كلفة خدمة الجمع والنقل والمعالجة والتخلص النهائي (بنسبة استرداد تراوح الـ 60% في السنوات الثلاث الاولى و75% في السنوات الأربعة اللاحقة): حوالي \$120 /طن

### SWEEPNET 2014

Costs of SWM vary greatly in Lebanon.

	Cost of Collection and Transport	Total Cost from Collection to Disposal with Sweeping
Greater Beirut and Mount Lebanon (Except Jbeil)	USD 32 / tonne	USD143 / tonne
Tripoli	USD 64 / tonne	USD 92 / tonne
Zahle	USD 18 / tonne	USD 37 / tonne
Some rural areas	USD 10-18 / tonne	USD 20-30 / tonne

# السياسة المستدامة للإدارة المتكاملة للنفايات الصلبة

**Table 1: BML Cost Assessment of Environmental Degradation and Opportunity Loss, 2012, US\$ million**

Typology of Degradation Costs	CASWD		Lower Bound		Upper Bound		Opportunity Loss	
	US\$ million	%	US\$ million	%	US\$ million	%	US\$ million	%
Collection	0.0	0.0%	0.0	0.0	18.7	25.3%		
Discharge	0.0	0.0%	0.0	0.0				
Recycling and composting	0.0	0.0%	0.0	0.0	39.7	53.7%		
Landfill area avoidable	0.0	0.0%	0.0	0.0	15.5	21.0%		
Underground water contamination from active landfills	14.3	21.6%	5.5	65.4				
Loss of land value around waste processing plants	2.5	3.8%	2.0	3.0				
Loss of land value around active landfills	2.8	4.2%	2.2	3.4				
Loss of land value around passive landfills	0.0	0.0%	0.0	0.0				
Loss of land value in active dumps	0.0	0.0%	0.0	0.0				
Loss of land value in high risk passive dumps	40.9	61.5%	32.7	49.1				
Health effects	NA	0.0%	NA	NA				
Methane emission avoidable	3.1	4.7%	2.9	3.3				
Forgone energy generation	2.8	4.2%	2.6	3.0				
<b>Total</b>	<b>66.5</b>	<b>100.0%</b>	<b>47.9</b>	<b>127.2</b>	<b>73.9</b>	<b>100.0%</b>		
% GDP Beirut and Mount Lebanon	0.3%		0.2%	0.6%				
% GDP Lebanon	0.2%		0.1%	0.3%				

كلفة التدهور  
البيئي

- الواقع
- المبادئ
- الجوانب

الجانب  
المالي  
والاقتصادي

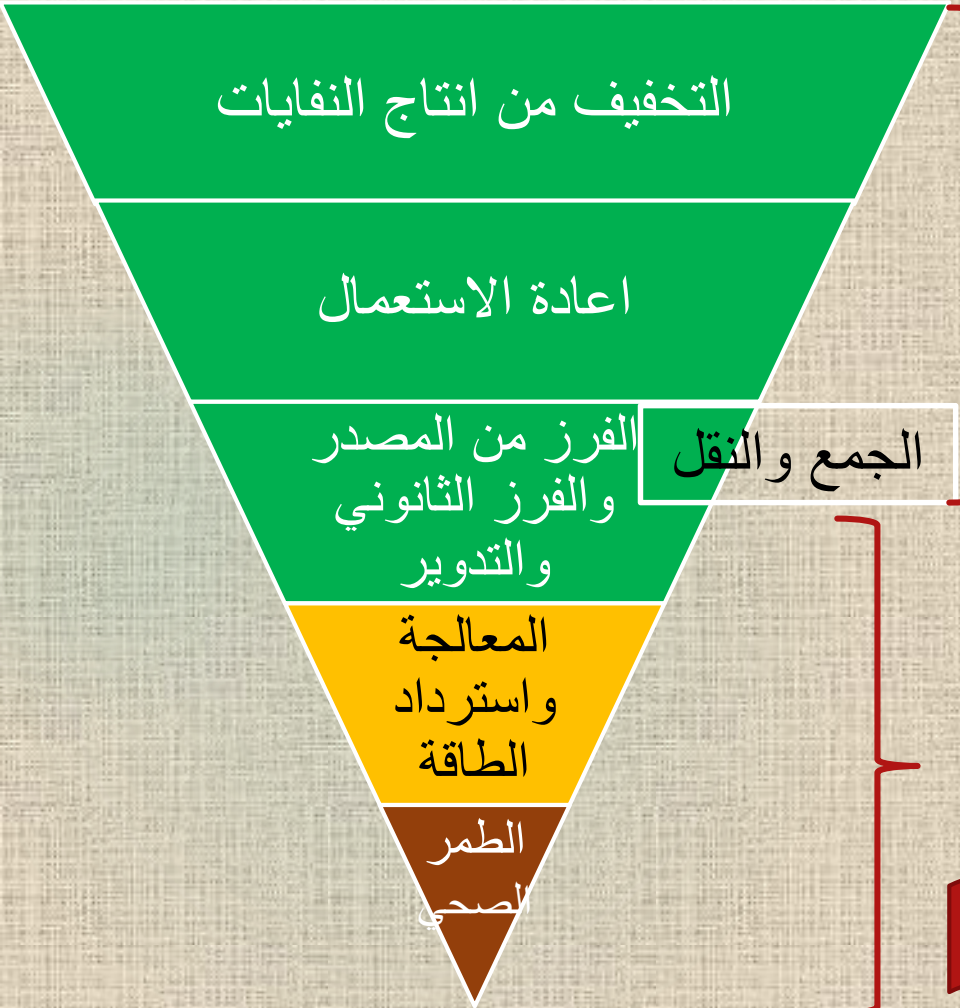
## LEBANON

Cost of environmental degradation due to solid waste management practices in **BEIRUT** and **MOUNT LEBANON** (BML)

# السياسة المستدامة للإدارة المتكاملة للنفايات الصلبة

## مصادر التمويل

- الواقع
- المبادئ
- الجوانب



الجمع والنقل

الرسوم البلدية؛  
الصندوق البلدي  
المستقل بما فيه  
عائدات الهاتف  
الخليوي؛  
الهبات ...

الجانب  
المالي  
والاقتصادي

الرسوم المحددة في مشروع القانون  
الهبات الدولية (بما فيه تغيير المناخ)  
مصادر أخرى

القانون 280/2014

الإعفاء من الديون العائدة إلى  
إدارة النفايات الصلبة في  
الفترة السابقة

# السياسة المستدامة للإدارة المتكاملة للنفايات الصلبة



الرسوم  
والضرائب  
والحوافز

- الواقع
- المبادئ
- الجوانب

الجانب  
المالي  
والاقتصادي

مشروع قانون الإدارة المتكاملة للنفايات الصلبة	القوانين والأنظمة المرعية	
رسوم مباشرة وغير مباشرة	أرصفة ومجاري؛ ...	الرسوم
ضرائب تصاعديّة على أسفل مراحل السلّم الهرمي؟	_____	الضرائب
حوافز أخرى؟	القانون 280/2014؛ المرسوم 167/2017	الحوافز

## فيد المتابعة

# السياسة المستدامة للإدارة المتكاملة للنفايات الصلبة

## الجانب القانوني والرقابي

اقرار مشروع قانون الإدارة المتكاملة  
للنفايات الصلبة  
(المرسوم 2012/8003)

1. تعاريف ومبادئ
2. الإطار المؤسسي (التخطيط، التنسيق، التنفيذ، الرقابة والإشراف، التمويل، إدارة المعلومات)
3. أسس إدارة النفايات الصلبة غير الخطرة
4. أسس إدارة النفايات الصلبة الخطرة
5. التمويل والرسوم والحوافز
6. المسؤوليات وضبط الجرح والعقوبات

- الواقع
- المبادئ
- الجوانب

## السياسة المستدامة للإدارة المتكاملة للنفايات الصلبة

الجانب  
القانوني  
والرقابي

صاحب المشروع  
(حكومة أو سلطة محلية)

تقارير دورية  
كشوفات دورية

وزارة البيئة

المحامون العامون  
البيئيون وقضاة التحقيق  
في شؤون البيئة  
(القانون 2014/251)

الضابطة البيئية  
(المرسوم 2016/3989)

اعلان  
المباراة  
مرتبب  
قريباً

- الواقع
- المبادئ
- الجوانب

# السياسة المستدامة للإدارة المتكاملة للنفايات الصلبة



- الواقع
- المبادئ
- الجوانب

لجنة للإشراف  
على حسن تطبيق  
السياسة

## السياسة المستدامة للإدارة المتكاملة للنفايات الصلبة

### الجانب الاستراتيجي

- اعداد مسودة استراتيجية تطبيقاً للمادة 10 من مشروع القانون
- تستند على الاستثمارات المملوءة من قبل السلطات المحليّة، والمخطّطات التوجيهية الأخرى قيد الاعداد
- توضع على أساس منهجيّة تشاركيّة
- تقرّ من قبل مجلس الوزراء

- الواقع
- المبادئ
- الجوانب



## السياسة المستدامة للإدارة المتكاملة للنفايات الصلبة

الجانب  
التتقفي  
والتوجيهي

- اعداد برنامج تواصل حول الإدارة المتكاملة للنفايات الصلبة
- يطال الفرقاء من القطاعين العام والخاص والمجتمع المدني
- بالتنسيق مع وزارة التربية والتعليم العالي، ووزارة الإعلام

الواقع  
 المبادئ  
 الجوانب

# ملخص السياسة المستدامة للإدارة المتكاملة للنفايات الصلبة



961-1-976555



961-1-976535



[waste@moe.gov.lb](mailto:waste@moe.gov.lb)



[www.moe.gov.lb](http://www.moe.gov.lb)

- الواقع
- المبادئ
- الجوانب



الجمهورية اللبنانية  
وزارة البيئة

مؤتمر إطلاق

# السياسة المستدامة للإدارة المتكاملة للتنفايات الصلبة

قرار مجلس الوزراء رقم ٤٥ تاريخ ٢٠١٨/١/١١

لمحافظة لبنان الجنوبي والنبطية

برعاية وحضور معالي وزير البيئة المحامي طارق الخطيب

إستراحة صور

2018-2-28



# استمارة حول واقع وأقع الإدارة المتكاملة للنفايات المنزلية الصلبة

الجمهورية اللبنانية  
وزارة البيئة

سجل رقم ٢ من تعليم وزارة البيئة رقم ١٢ تاريخ ١٢/١٢/٢٠١١

استمارة حول واقع وأقع الإدارة المتكاملة للنفايات المنزلية الصلبة في بلدية/.....

معلومات عامة	
أ. الشراكة/المشار:	ب. المصدر:
ج. المنطقة:	
د. عدد الفرضي للسكان المقيمين فيها:	هـ. القدرة التقنية للبلديات المنزلية الصلبة المشغلة يوماً (بش/يوم):
الفنيين / تراخيص / الخطوط / عمال أدائك	الفنيين / تراخيص / عمال أدائك
مستوى	إنتاج
إنتاج	إنتاج

معلومات عن الوضع الحالي

١. الجهة التي تتولى جمع النفايات من أمام المنازل والأحياء في من البلديات في الشوارع:

أ. الاسم: .....

ب. المساحة: .....

ج. رقم الهاتف الثابت: .....

٢. أي من التالي يدل على النفايات (المخلفات) ما يلي؟

أ.  في محل داخل البلد (مخلفات الفروع أو المصانع)

- مكان وجود المحل المجمع: .....

المدافن / مخاريف: .....

- مدير المحل: .....

رقم الهاتف: .....

ب.  في محل خارج البلد (مخلفات الفروع أو المصانع)

ج.  في مكان داخل البلد (مخلفات الفروع أو المصانع)

د.  في مكان خارج البلد (مخلفات الفروع أو المصانع)

٣.  في مكان محلي (مخلفات الفروع أو المصانع)

٤.  الفروع من المستودع والفروع الأولى

٥.  إذا تم إرجاء الإجابة على الأسئلة التالية:

البلدية البلدية / جهة أخرى: .....

٦. هل يتم تدفئة النفايات من: .....

ب. أي من التالي المواد القابلة لإعادة التدوير والتي يمكن إستعمالها كوقود؟

النوع:	الكمية المنتجة:	ملاحظات:
.....	.....	.....
.....	.....	.....
.....	.....	.....
.....	.....	.....

1



# الأهداف

- توقيف المكبات العشوائية (٦٠٨/٩٤١)
- وضع معايير لإدارة النفايات المنزلية الصلبة
- التقيد بالهرمية العالمية لإدارة النفايات المنزلية الصلبة

التخفيف من إنتاج النفايات

اعادة الاستعمال

الفرز من المصدر والفرز الثانوي  
والتدوير

المعالجة واسترداد  
الطاقة

الطمر الصحي

# أهداف الإستثمار

إستفسار عن القدرات الحالية للبلديات لإدارة النفايات  
إستفسار عن توجهات البلديات للمرحلة القادمة لإدارة النفايات

حل يدمج ما بين  
السلطة المركزية  
والسلطات المحلية

حل مقدم من قبل  
السلطات المحلية

حل مقدم من قبل  
السلطة المركزية

# إجراءات إدارية

الإجابة خلال مهلة شهر من تاريخ إستلام الإستمارة

حل ضمن  
الإستقلالية

تقديم إقتراحات  
تفصل فيها الآليات  
التي ستتبعها  
(مهلة شهرين)

حل ضمن  
المركزية

حل السلطة  
المركزية

عدم الإجابة

حل السلطة  
المركزية لغاية  
عشر سنوات

# معلومات عامة

استمارة حول واقع الإدارة المتكاملة للنفايات المنزلية الصلبة في بلدية/بلدة .....						
معلومات عامة						
أ. البلدية/قائمقام:		ب. القضاء:		ج. المحافظة:		
د. العدد التقريبي للسكان المقيمين فيها:			هـ. الكمية التقريبية للنفايات المنزلية الصلبة المنتجة يومياً (طن/يوم):			
لبنانيين	نازحين	لاجئين/عمال أجانب	لبنانيين	نازحين	لاجئين/عمال أجانب	
			صيف			صيف
			شتاء			شتاء





# معلومات عن الوضع الحالي

معلومات عن الوضع الحالي:	
١. الجهة التي تتولى كنس وجمع ونقل النفايات من أمام المنازل والأبنية أو من الحاويات في الشوارع:	
أ. الاسم	د. رقم الهاتف الخليوي:
ب. الصفة:	هـ. العنوان:
ج. رقم الهاتف الثابت:	
٢. إلى أين يتم نقل هذه النفايات؟	
أ. <input type="checkbox"/> إلى معمل داخل البلدة (حدد معامل الفرز أو المعالجة أو التكرير) - مكان وجود المعمل: الموقع: - مدير المعمل: الاسم: رقم الهاتف: <b>احداثيات جغرافية:</b>	
ب. <input type="checkbox"/> إلى معمل خارج البلدة: (تحديد اسم المعمل والبلدة/القضاء/المحافظة التي يقع ضمنها)	
ج. <input type="checkbox"/> إلى مكب داخل البلدة: (تحديد الموقع و احداثياته)	
د. <input type="checkbox"/> إلى مكب خارج البلدة: (تحديد الموقع واسم البلدة/القضاء/المحافظة التي يقع ضمنها وإحداثياته)	
هـ. <input type="checkbox"/> إلى <u>مطمر صحي</u> : (تحديد الموقع و احداثياته)	
و. <input type="checkbox"/> إلى جهة مجهولة عبر جهة (شركة/متعهد/مؤسسة) تتولى عملية النقل	

# معلومات عن الوضع الحالي

٣. الفرز من المصدر والفرز اليدوي الاولي			
هل يتم الفرز من المصدر في نطاق البلدية/البلدة؟			
<input type="checkbox"/> نعم <input type="checkbox"/> كلا			
إذا نعم الرجاء الإجابة على الأسئلة التالية:			
أ. هل يتم ذلك بمبادرة من: <input type="checkbox"/> البلدية/البلدة <input type="checkbox"/> جهة اخرى، حدد.....			
ب. إلى أين تنقل المواد القابلة لإعادة التدوير وماهي نسبتها التقديرية؟*			
المواد:	النسبة:	الجهة المستلمة:	ملاحظات:
-----	-----	-----	-----
-----	-----	-----	-----
ج. إدارة المواد العضوية والعوادم:			
- الآلية المتبعة لإدارة المواد العضوية:			
- الآلية المتبعة للتخلص النهائي من المواد العضوية:			
- الآلية المتبعة للتخلص النهائي من العوادم*:			

# معلومات عن الوضع الحالي

٤. ما هو المبلغ الشهري الذي تدفعه البلديات لإدارة نفاياتها حالياً؟	
٥. الامكانيات الحالية ضمن النطاق البلدي بما يتعلق بإدارة النفايات (فرز/معالجة/تخلص):	
	أ. البنية التحتية المتوفرة (منشآت، محطات معالجة...)
	ب. المعدات والآليات المتوفرة (شاحنات، آليات، حاويات...)
	ج. العنصر البشري المتوفر (يد عاملة، متخصصين...)



# قدرات البلدية على الإدارة المتكاملة

قدرات البلدية على الإدارة المتكاملة للنفايات المنزلية الصلبة	
هل هو بم أخذة بعين	المرسوم ٨٧٣٥ آب ١٩٧٤ ل إدارة/معد ن البلدي الم
<input type="checkbox"/> كلا	<input type="checkbox"/> نعم <b>الهدف من هذه الاستثمارة</b>
في حال الإجابة بنعم يرجى الإجابة على الأسئلة اللاحقة (من ٧ إلى ٩)	
٧. أي مرحلة من ادارة النفايات المنزلية الصلبة يمكن أن تتولاها البلدية بمفردها دون الاعتماد على السلطة المركزية؟	
<input type="checkbox"/> كنس	<input type="checkbox"/> جمع <input type="checkbox"/> نقل <input type="checkbox"/> فرز <input type="checkbox"/> معالجة <input type="checkbox"/> تخلص نهائي
أ. شرح تفصيلي حول كيفية تطبيق المرحلة المحداره التي سيتم اتباعها وآليات تنفيذها:	
ب. شرح الأسباب التي تحد من إمكانية البلدية على تنفيذ أي من المراحل أعلاه:	

# قدرات البلدية على الإدارة المتكاملة

٨. في حال قدرة البلدية لمعالجة/التخلص النهائي من النفايات الناتجة عنها، ما هي التقنية المرتقبة لذلك؟

تسبيخ  هضم لاهوائي  استرداد طاقة  طمر صحي  غيره

في حال اختيار غيره يرجى التوضيح:

---

---

---



# قدرات البلدية على الإدارة المتكاملة

٩. من هي الجهة التي ستتولى الآتي (بلديات أخرى، اتحاد بلديات، جهات أخرى...):									
هـ. الصيانة		د. التشغيل		ج. عمليات الإنشاء		ب. الإشراف		أ. تخطيط	
البلدية <input type="checkbox"/>	غيره، حدد .....	البلدية <input type="checkbox"/>	غيره، حدد .....	البلدية <input type="checkbox"/>	غيره، حدد .....	البلدية <input type="checkbox"/>	غيره، حدد .....	البلدية <input type="checkbox"/>	غيره، حدد .....
<input type="checkbox"/> كنس	<input type="checkbox"/> جمع	<input type="checkbox"/> كنس	<input type="checkbox"/> جمع	<input type="checkbox"/> كنس	<input type="checkbox"/> جمع	<input type="checkbox"/> كنس	<input type="checkbox"/> جمع	<input type="checkbox"/> كنس	<input type="checkbox"/> جمع
<input type="checkbox"/> نقل	<input type="checkbox"/> فرز	<input type="checkbox"/> نقل	<input type="checkbox"/> فرز	<input type="checkbox"/> نقل	<input type="checkbox"/> فرز	<input type="checkbox"/> نقل	<input type="checkbox"/> فرز	<input type="checkbox"/> نقل	<input type="checkbox"/> فرز
<input type="checkbox"/> معالجة	<input type="checkbox"/> تخلص نهائي	<input type="checkbox"/> معالجة	<input type="checkbox"/> تخلص نهائي	<input type="checkbox"/> معالجة	<input type="checkbox"/> تخلص نهائي	<input type="checkbox"/> معالجة	<input type="checkbox"/> تخلص نهائي	<input type="checkbox"/> معالجة	<input type="checkbox"/> تخلص نهائي

# قدرات البلدية على الإدارة المتكاملة

١٠. هل يوجد أرض يمكن تخصيصها لفرز أو معالجة أو التخلص النهائي من النفايات؟		<input type="checkbox"/> نعم	<input type="checkbox"/> كلا
مساحة (م <sup>٢</sup> ):	ملكيّة العقار:	احداثيات جغرافية:	
استخدام الأرض الحالي:	تصنيف الأرض:		
مياه سطحيّة	بعد الموقع عن (م.):	وحدات سكنيّة	
مستشفيات	نبع مياه جوفيّة	مواقع أثريّة	
محميات طبيعيّة	مدارس	غيره	
	مواقع تراثية		
وصف الموقع وجواره (في حال توفر أكثر من موقع، تأمين كافة المعطيات أعلاه لكل موقع):			

# قدرات البلدية على الإدارة المتكاملة

١١. هل تملك البلدية وحدة مخصصة لمتابعة ملفات بيئية أو صحية أو هندسية؟ <input type="checkbox"/> نعم <input type="checkbox"/> كلا إذا كانت الإجابة "نعم" يرجى تأمين المعلومات التالية:		
أ- الوحدة	ب- عدد أعضائها	ت- المهام المنوطة بها



# قدرات البلدية على الإدارة المتكاملة

١٢. ما هو المبلغ الشهري الذي يمكن تخصيصه من قبل البلدية لإدارة هذا القطاع؟
١٣. ما هو المبلغ الذي يمكن تخصيصه من قبل البلدية لإدارة كل <u>طن</u> من النفايات؟
...../طن
١٤. هل مراحل معالجة النفايات ستتم بالتعاون مع (بلديات أخرى، اتحاد بلديات، جهات أخرى...)



تاريخ استلام الاستمارة من قبل البلدية:	
تتعهد البلدية\البلدة بأنها أجابت على هذه الإستمارة بشفافية وصدق. في حال أبدت رغبته بإدارة إحدى مراحل المعالجة\التخلص فهي تتعهد بتقديم إقتراحاتها لإدارة النفايات ضمن نطاقها خلال شهرين من إعادة هذه الإستمارة إلى الوزارة.	
اسم رئيس البلدية أو القائمقام:	التوقيع:
رقم الهاتف الثابت:	
رقم الهاتف الخليوي:	الختم:
رقم الفاكس:	
البريد الإلكتروني:	التاريخ:

بواسطة البريد أو باليد:	وزارة البيئة – مبنى اللعازارية؛ بلوك 02A؛ الطابق 8؛ أمانة سر الوزير
أو بواسطة البريد الإلكتروني:	waste@moe.gov.lb
أو بواسطة الفاكس:	01-976535

لمزيد من المعلومات، يمكن مراجعة وزارة البيئة على الرقم 01-976555 مقسم: 575/548/455

وشكراً



الجمهورية اللبنانية  
وزارة البيئة

مؤتمر إطلاق

# السياسة المستدامة للإدارة المتكاملة للتنفايات الصلبة

قرار مجلس الوزراء رقم ٤٥ تاريخ ٢٠١٨/١/١١

لمحافظة لبنان الجنوبي والنبطية

برعاية وحضور معالي وزير البيئة المحامي طارق الخطيب

إستراحة صور

2018-2-28